

LEGENDA:

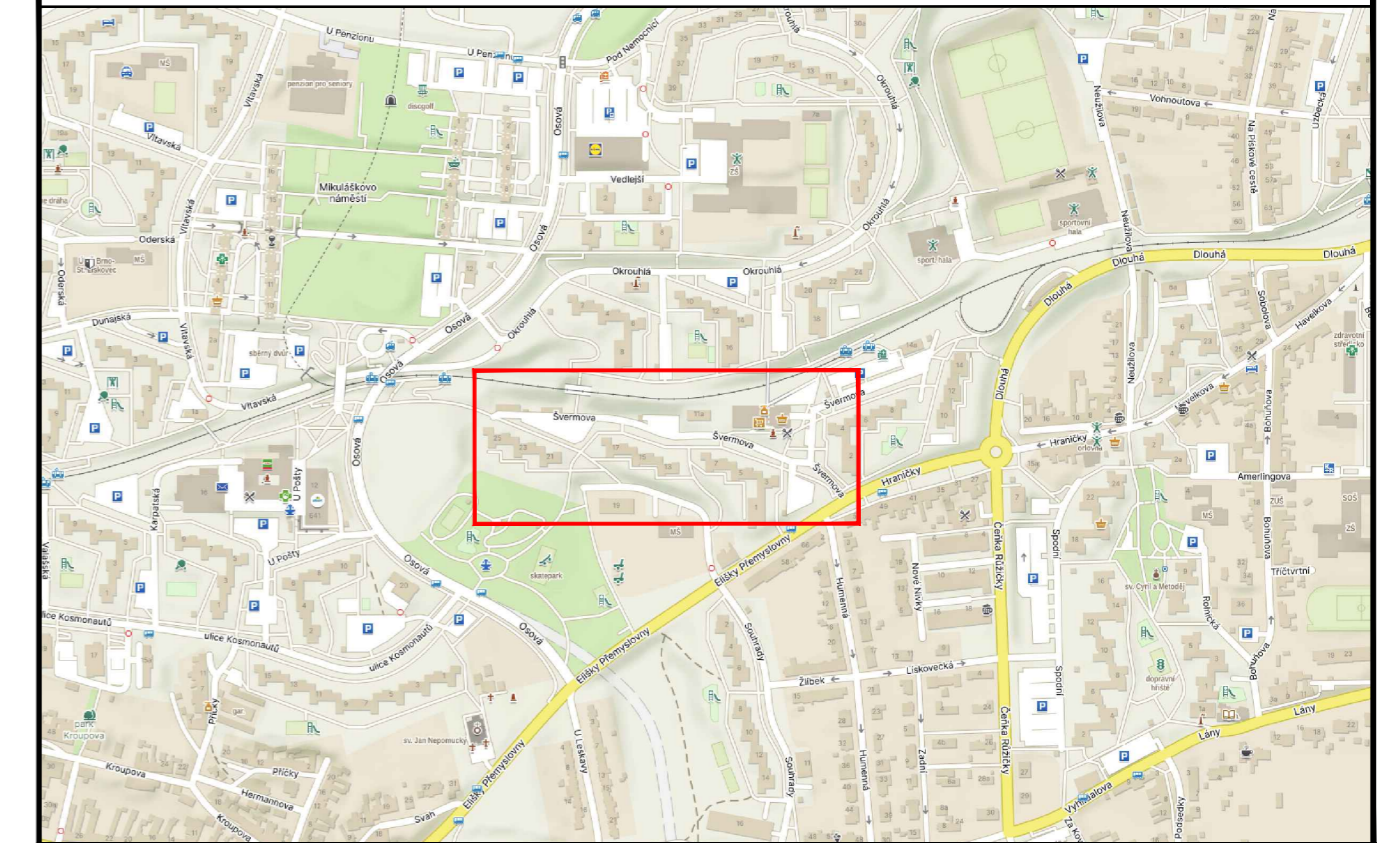
-  STÁVAJÍCÍ SVISLÉ DZ
-  STÁVAJÍCÍ SVISLÉ DZ DOČASNĚ ZRUŠENÉ
-  PROVIZORNÍ SVISLÉ DZ
-  PROVIZORNÍ VODOROVNÉ DZ
-  ZÁBOR

POZNÁMKA:

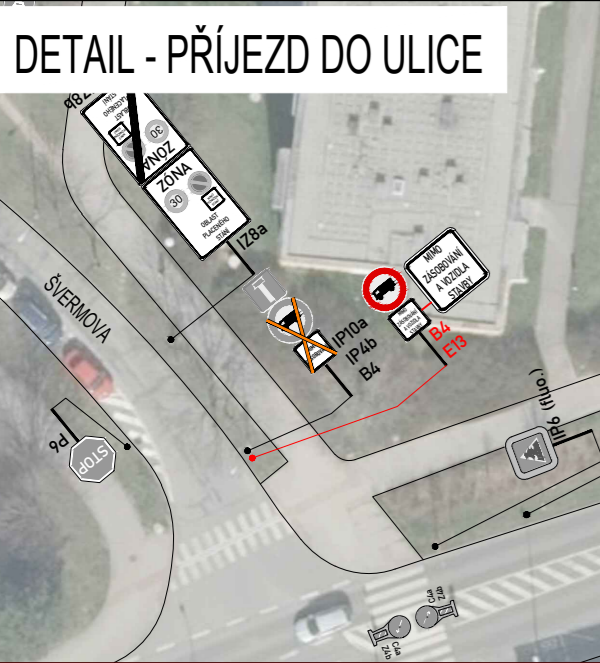
PROVIZORNÍ SVISLÉ DZ IZ8a, b A B28 BUDE OSAZENO 7 DNÍ PŘED ZAČÁTKEM STAVBY
 Umístění dopravního značení bude instalováno v souladu s TP č. 65, TP č. 66, TP č. 133 a s ustanovením zákona č. 361/2000 Sb.
 Otevřené výkopy a pracovní místo bude odpovídajícím způsobem zabezpečeno dle zákona č. 283/2021 Sb. a zásad BOZP.

- TP č.65 (Zásady pro dopravní značení na pozemních komunikacích)
- TP č.66 (Zásady pro označování pracovních míst na pozemních komunikacích)
- TP č.133 (Zásady pro vodorovné dopravní značení na pozemních komunikacích)

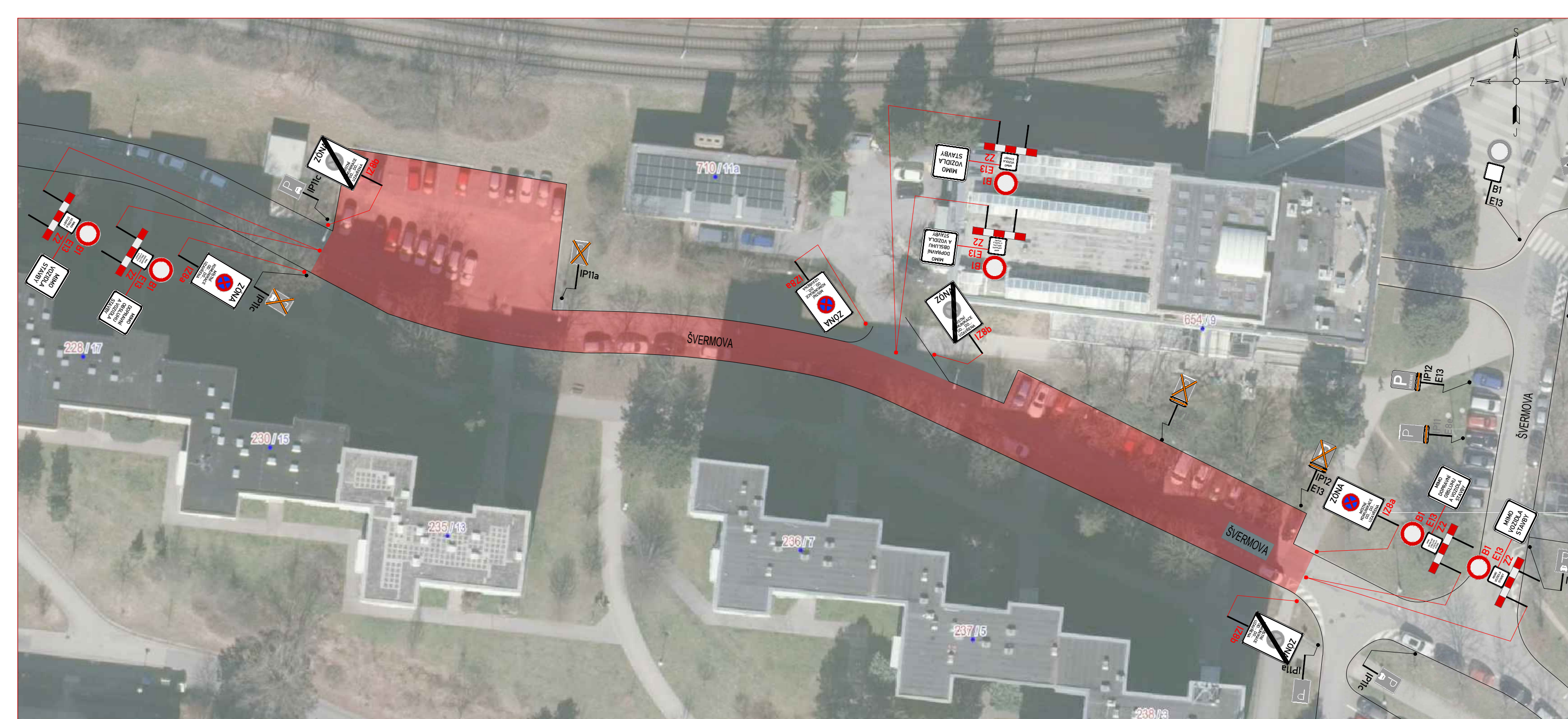
PŘEHLEDOVÁ MAPA:








Místo: BRNO, ul. ŠVERMOVA	Číslo zak.: 26Z10549
Komunikace: místní	Formát: 297x610
Staničení úseku: –	Datum: 3/2026
Akce: ŠVERMOVA - SOUVISLÁ ÚDRŽBA KOMUNIKACE	Revize: 00
Obsah: PŘECHODNÁ ÚPRAVA PROVOZU	Číslo přílohy: 1



I. etapa



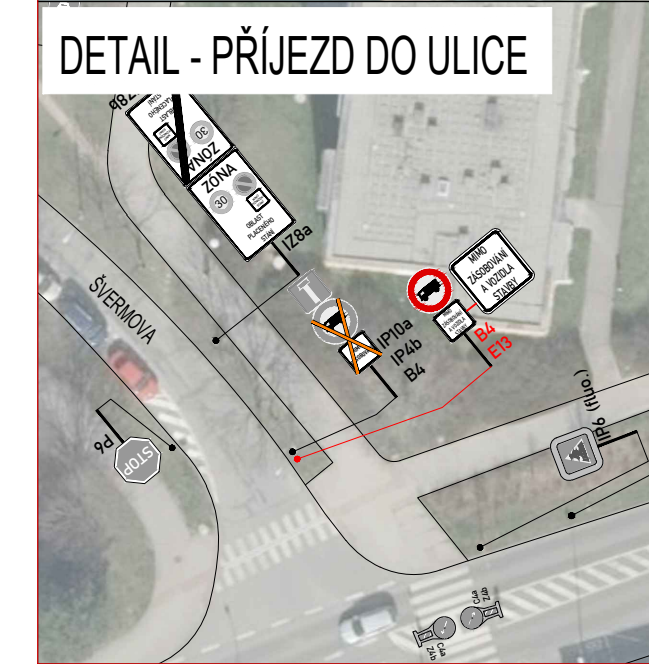
LEGENDA:

 IP4b	STÁVAJÍCÍ SVISLÉ DZ	 A15	PROVIZORNÍ SVISLÉ DZ
 IP4b	STÁVAJÍCÍ SVISLÉ DZ DOČASNĚ ZRUŠENÉ		PROVIZORNÍ VODOROVNÉ DZ
			ZÁBOR

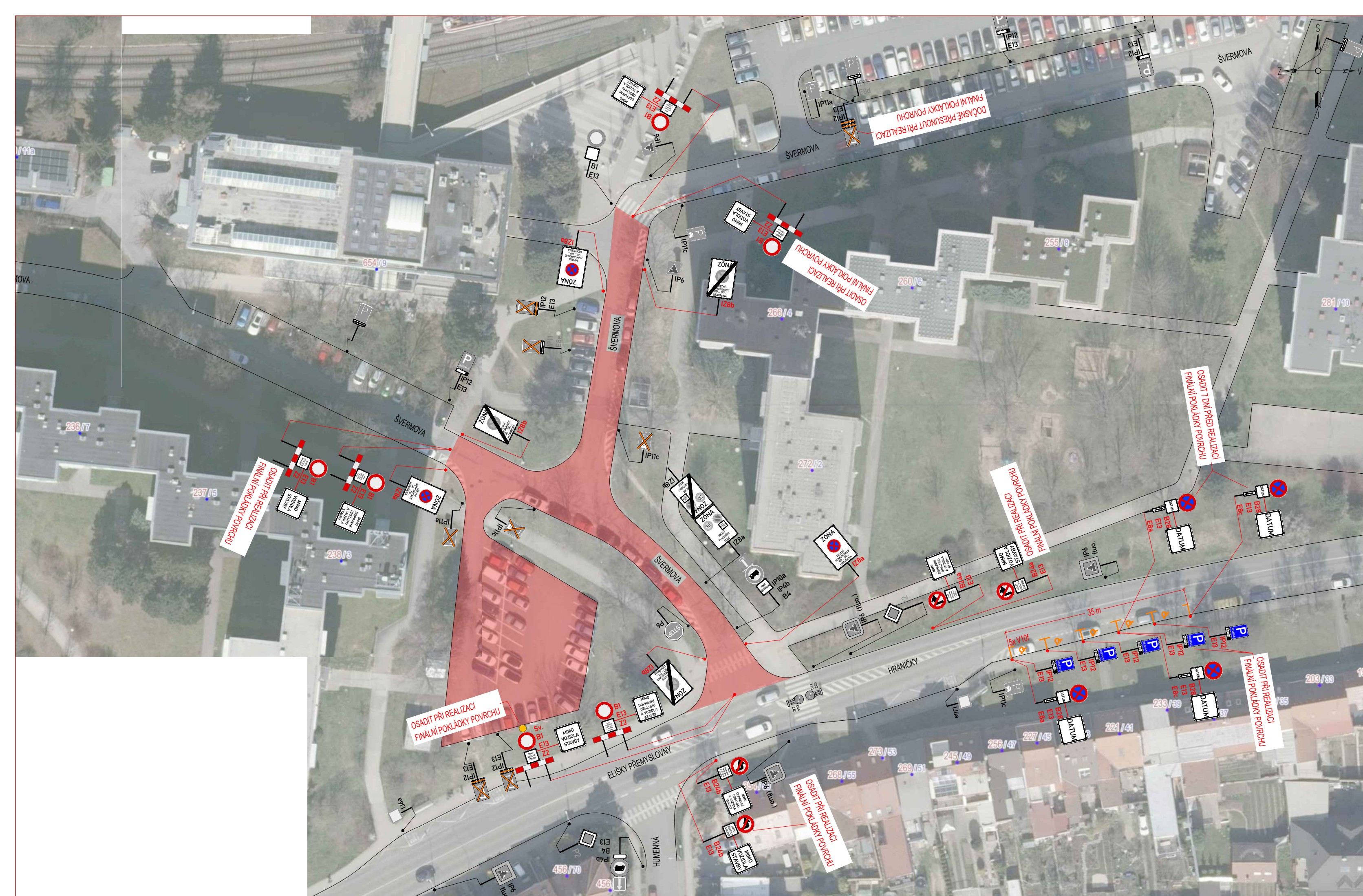
POZNÁMKA:
PROVIZORNÍ SVISLÉ DZ IZ28a, b A B28 BUDE OSAZENO 7 DNÍ PŘED ZAČÁTKEM STAVBY
 Umístění dopravního značení bude instalováno v souladu s TP č. 65, TP č. 66, TP č. 133 a s ustanovením zákona č. 361/2000 Sb. Otevřené výkopky a pracovní místo bude odpovídajícím způsobem zabezpečeno dle zákona č. 283/2021 Sb. a zásad BOZP.

- TP č.65 (Zásady pro dopravní značení na pozemních komunikacích)
- TP č.66 (Zásady pro označování pracovních míst na pozemních komunikacích)
- TP č.133 (Zásady pro vodorovné dopravní značení na pozemních komunikacích)

II. etapa



Místo:	BRNO, ul. ŠVERMOVA	Číslo zak.:	26Z10549
Komunikace:	místní	Formát:	297x660
Staničení úseku:	–	Datum:	3/2026
Akce:	ŠVERMOVA - SOUVISLÁ ÚDRŽBA KOMUNIKACE	Revize:	00
Obsah:	PŘECHODNÁ ÚPRAVA PROVOZU	Číslo přílohy:	2



LEGENDA:

	IP4b STÁVAJÍCÍ SVISLÉ DZ		A15 PROVIZORNÍ SVISLÉ DZ
	IP4b STÁVAJÍCÍ SVISLÉ DZ DOČASNĚ ZRUŠENÉ		PROVIZORNÍ VODOROVNÉ DZ
			ZÁBOR

POZNÁMKA:
PROVIZORNÍ SVISLÉ DZ IZ28a, b A B28 BUDE OSAZENO 7 DNÍ PŘED ZAČÁTKEM STAVBY
 Umístění dopravního značení bude instalováno v souladu s TP č. 65, TP č. 66, TP č. 133 a s ustanovením zákona č. 361/2000 Sb. Otevřené výkopy a pracovní místo bude odpovídajícím způsobem zabezpečeno dle zákona č. 283/2021 Sb. a zásad BOZP.

- TP č.65 (Zásady pro dopravní značení na pozemních komunikacích)
- TP č.66 (Zásady pro označování pracovních míst na pozemních komunikacích)
- TP č.133 (Zásady pro vodorovné dopravní značení na pozemních komunikacích)

III. etapa

Místo:	BRNO, ul. ŠVERMOVA	Číslo zak.:	26Z10549
Komunikace:	místní	Formát:	297x660
Staničení úseku: –		Datum:	3/2026
Akce:	ŠVERMOVA - SOUVISLÁ ÚDRŽBA KOMUNIKACE	Revize:	00
Obsah:	PŘECHODNÁ ÚPRAVA PROVOZU	Číslo přílohy:	3